

# KODEN

## CVS-126 / 128

《《DIGITAL》》

# Digital Brings Big Catch

### CVS-126



### CVS-128



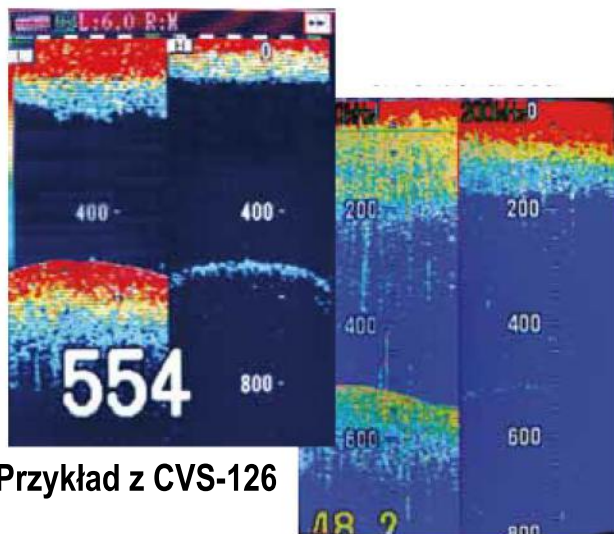
# CVS-126/128 Digital Echo Sounder, the Clear Choice

CVS-126: ekran 5.7 cala LCD, 600W, 50/200 kHz  
 CVS-128: ekran 8.4 cala LCD, 600W/1kW, 50/200 kHz



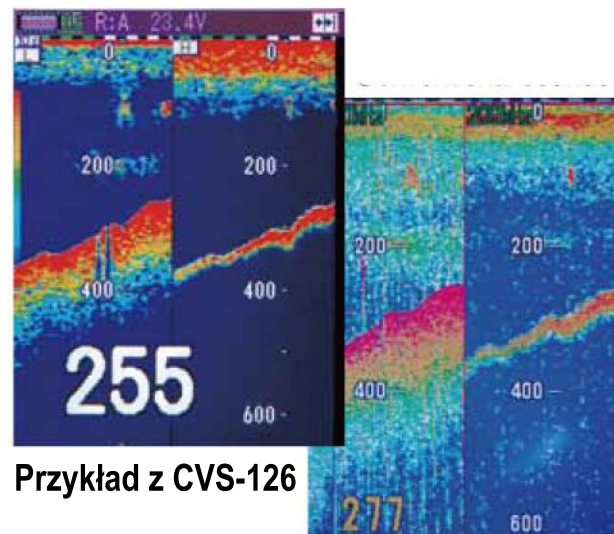
## ECHOSONDA CYFROWA

- ▶ Technologia KDF zapewnia lepszy obraz przy większym zasięgu na większej częstotliwości pracy.
- ▶ Regulacja zakłóceń, tłumień oraz szybsza aktualizacja pozwalają na osiągnięcie lepszych wyników na płytkich wodach.



Przykład z CVS-126

Głęboka woda



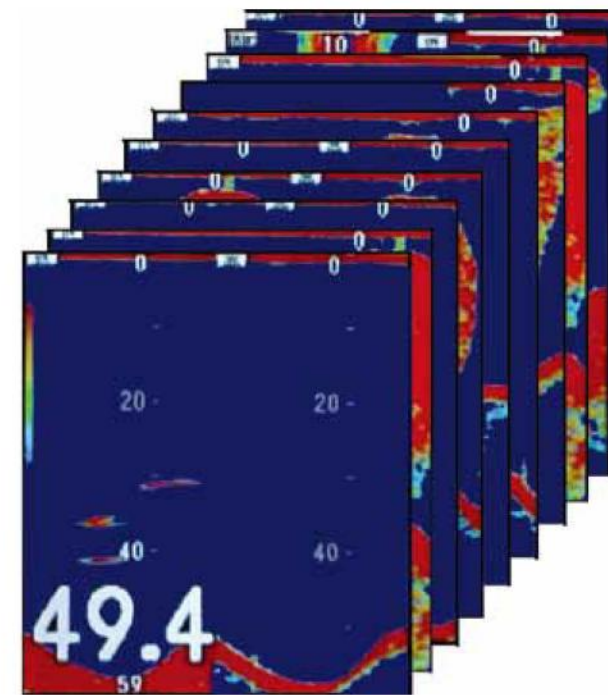
Przykład z CVS-126

Płytka woda



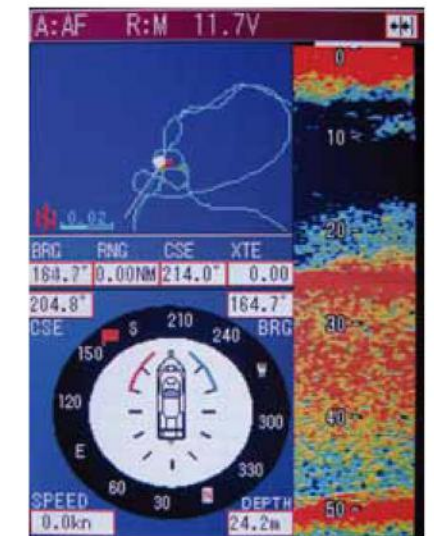
## PRZECHOWYWANIE OBRAZÓW

- ▶ Przechowywanie do 10 zrzutów ekranu.

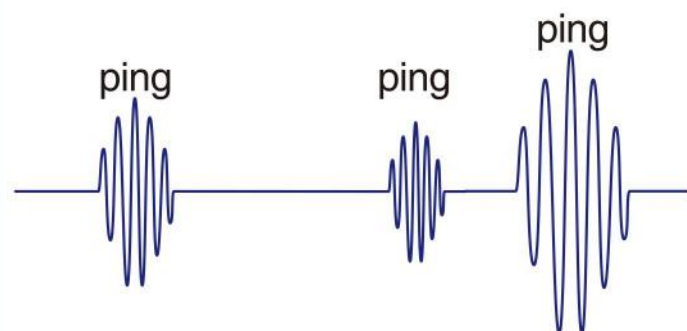


## ZAPIS ŁOWISK

- ▶ Możliwość odtworzenia zapisanych pozycji w pamięci urządzenia. Przy wymaganym podłączeniu do źródła GPS.



## SONA-TONE

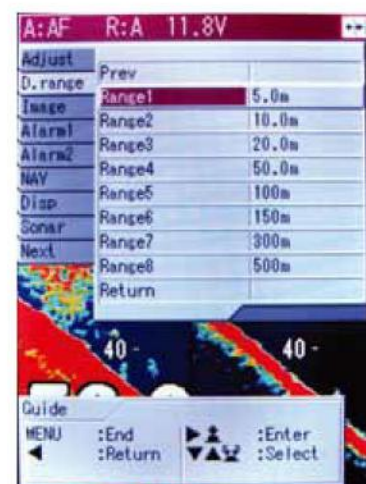


- ▶ Technologia pozwala na identyfikację obiektów znajdujących się w wodzie. Rozróżniając różne tony w zależności czy jest to pojedyncza ryba czy ławica.



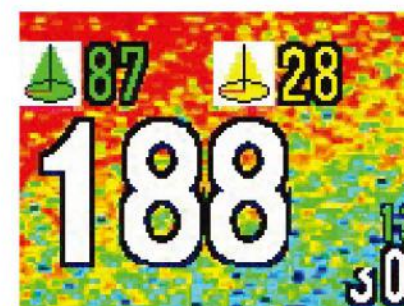
## PROSTA OBSŁUGA

- ▶ Zaprojektowany w prosty sposób układ menu pozwala na intuicyjny dostęp do wszystkich funkcji echosondy.



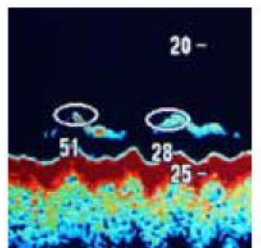
## OBSZAR SONDOWANIA

- ▶ Funkcja pozwala na wykrycie dokładnego obszaru sondowania. Pozwalając na lepszą lokalizację obiektu względem łodzi.



## INFORMACJE O RYBIE

- ▶ Echosonda potrafi oszacować wielkość ryby wykrytej na głębokości od 3 do 100m. \*



W zależności od przetwornika

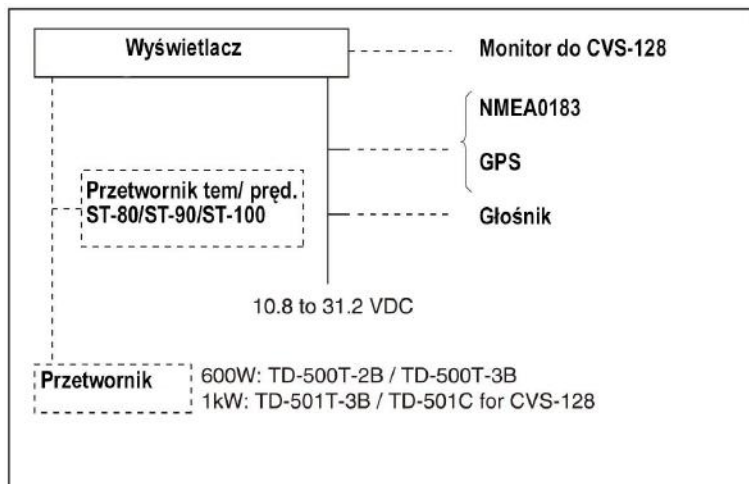
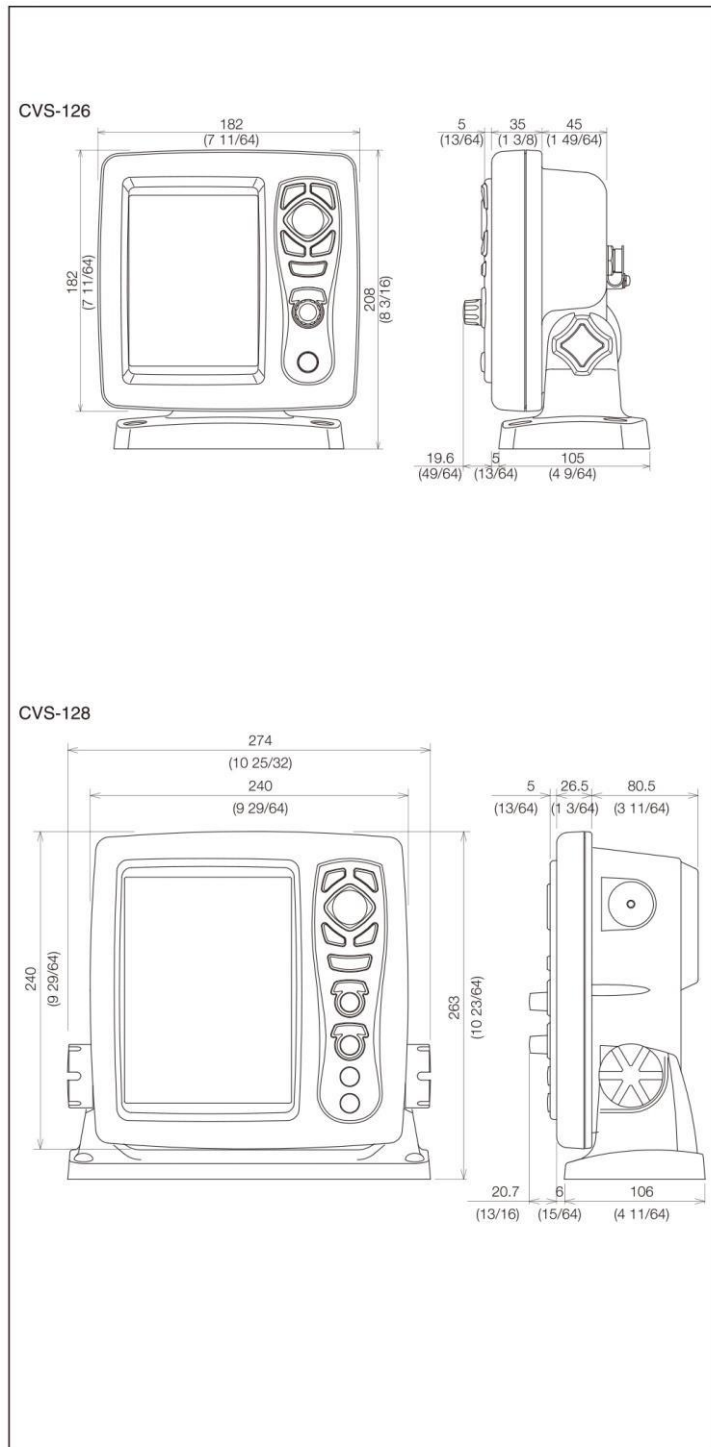


## FUNKCJE AUTOMATYCZNE

- ▶ Dzięki automatycznym regulacjom, możliwe jest osiągnięcie profesjonalnych wyników.



SPECYFIKACJA		
Model	CVS-126	CVS-128
Moc wyjściowa	600W	600W lub 1 kW
Częstotliwość	50 /200 kHz	50/200kHz
Wielkość ekranu	5.7 cala TFT LCD	8.4 cala TFT LCD
Rozdzielczość	320x 240	640x 480
Zakresy podstawowe	2.5 do 800m	2.5 do 1200m
Zakres Zoom	2.5 do s 200m	
Jednostki	metry, stopy, sążnie,	
Stopnie przesunięcia	1m, 10m, 1/8, 1/4	
Tryby prezentacji	Wysoka częstotliwość, niska częstotliwość, Podwójna częstotliwość, przybliżenie obrazu, tryb nawigacyjny, podział pionowy, podział poziomy, A-scope.	
Kolor prezentacji	Kolory, 16 kolorów, 8 kolorów, monochromatyczne	
Kolor podłoża	Morski, niebieski, czarny i inne	
Alarmy	Dno, ryba, temperatura, prędkość, osiągnięcia punktu, XTE	
Prędkość obrazu	9 stopni oraz stop	
Funkcje	Regulacja zakłóceń, regulacja kolorów, VRM, Redukcja szumów, Biała linia, poprawka zanurzenia, poprawka na temperaturę wody, Poprawka na prędkość łodzi, przechowywanie do 10 zdjęć, Informacje o rybie, Pamięć zdarzeń,	
Funkcje automatyczne	Zakres, przesunięcie obrazu, wzmocnienie	
Format danych wejściowych	NMEA0183 GGA, GLL, HDT, MTW, RMC, VHW, VTG, ZDA	
Format danych wyjściowych	NMEA0183 DBT, DPT, GGA, GLL, HDT, MTW, MWV, RMC, TLL, VHW, VTG, ZDA	
Ilość portów	1 wejście/ wyjście	
Zasilanie	10.8 31.2 VDC	
Pobór mocy	10 W lub mniej	25 W lub mniej
Temperatura pracy	-15°C do +55° C	
Wodoszczelność	IPX5	



Podstawowy zestaw zawiera	Wyświetlacz, osłonę oraz uchwyt	1 zestaw
	Kabel zasilający, Instrukcja obsługi	1 zestaw
Opcja	Przetwornik	
Opcja	Czujnik prędkości i temperatury, kable połączeniowe do urządzeń. Antena GPS	

Dystrybucja w Polsce:  
ESCORT Sp. z o.o.

**ESCORT**

ul. gen. D. Chłapowskiego 8, 70-103 Szczecin  
tel. (91) 431 04 00, www.escort.com.pl

Przedstawiciel: