

NOWOŚĆ

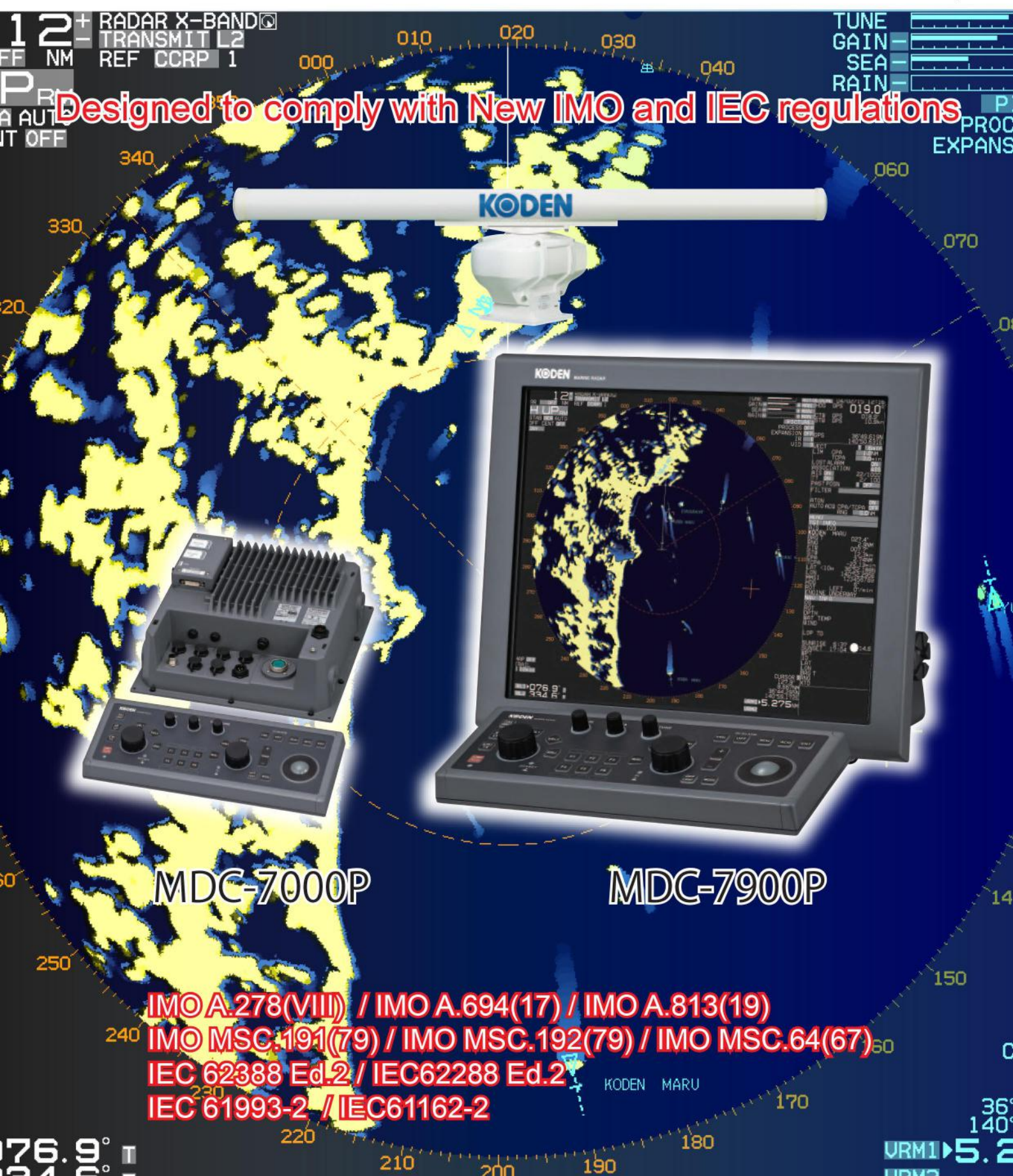
KODEN

Morskie radary serii

MDC-7900P/MDC-7000P



Designed to comply with New IMO and IEC regulations



MDC-7000P



MDC-7900P

IMO A.278(VIII) / IMO A.694(17) / IMO A.813(19)
IMO MSC.191(79) / IMO MSC.192(79) / IMO MSC.64(67)
IEC 62388 Ed.2 / IEC62288 Ed.2
IEC 61993-2 / IEC61162-2

12+
FF NM
P
A AUT
IT OFF

RADAR X-BAND
TRANSMIT L2
REF CCRP 1

TUNE
GAIN
SEA
RAIN

P
PROC
EXPANS

KODEN MARU

VRM1 5.2
VRM2

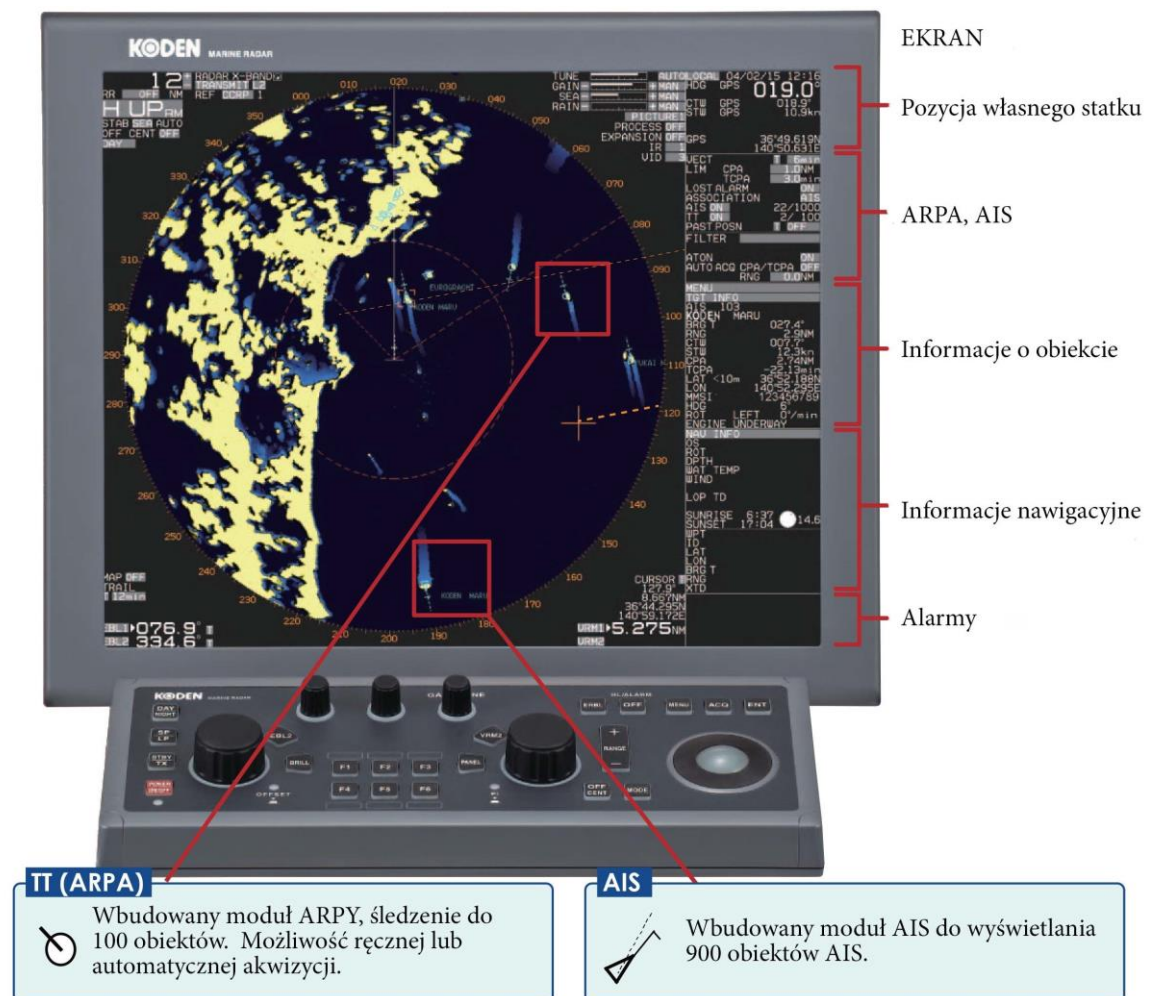
Seria MDC-7900P / MDC-7000P

Seria MDC-7900P zapewnia wysokiej jakości pracę oraz czytelny obraz na 19 calowych ekranach SXGA. MDC-7000 wersja black box może być podłączona do dowolnego monitora typu SXGA. Wyświetlacze XGA, zapewniają czytelny obraz.

19 Calowy wyświetlacz		Typ Black box	
MDC-7912P	MDC-7925P	MDC-7012P	MDC-7025P

Cechy:

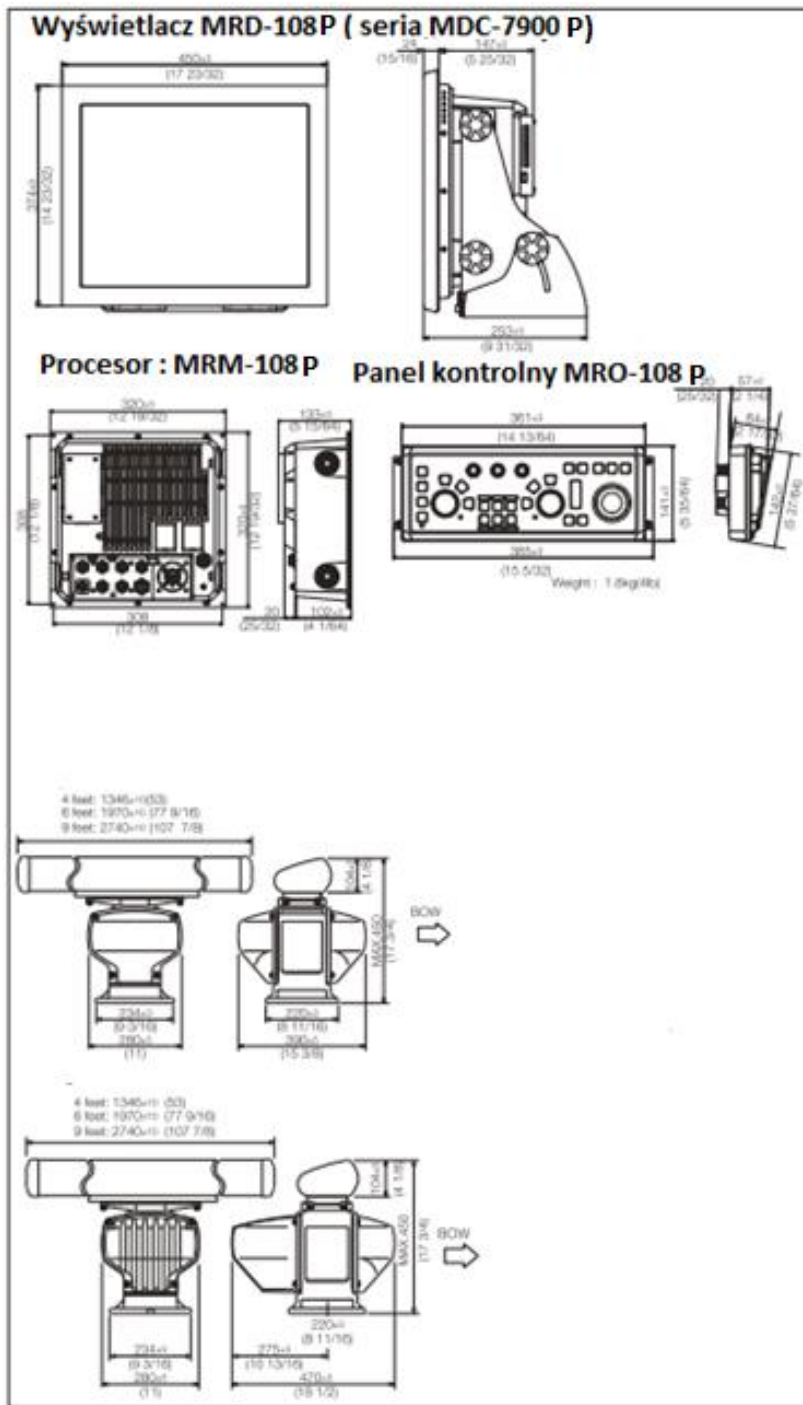
- Czysty obraz z wysoką częstotliwością próbkowania na krótkim zakresie.
- Prosta obsługa przy pomocy automatycznego wzmocnienia
- Lepsza widzialność za pomocą funkcji auto STC
- Łatwa praca z radarem za pomocą trackball połączonego przez USB
- Brak szczotek w silniku zmniejszone szумы



SPECYFIKACJA		
Antena		
Model	MDC-7012P/MDC-7912P	MDC-7025P/MDC-7925P
Model anteny	RB808P	RB809P
Typ anteny	Antena otwarta	
Długość anteny	4 stopy / 6 stóp / 9 stóp	
Moc wyjściowa	12kW	25kW
Częstotliwość	9410MHz +/- 30MHz	
Pozioma szerokość wiązki	4 stopy: 1.8st. / 6 stóp: 1.2st. / 9 stóp: 0.8st.	
Pionowa szerokość wiązki	4,6 stóp: 22st. / 9stóp: 25st.	
Ilość obrotów	24 rpm	
Częstotliwość IF	60 MHz	
Dokładność wskazań	8 metrów lub 1% skali w zależności co jest większe	
Minimalny zakres wykrycia obiektu	40m	
Dokładność pomiaru	40m	
Przygotowanie do pracy	2 min	3 min
Szerokość impulsu	0.08us ,0.15us, 0.3us, 0.4us, 0.6us, 0.8us, 1.2us,	
Środowisko		
Temperatura pracy	-25°C do +55°C	
Wodoodporność	IPX6	
Wyświetlacz		
Model	MDC-7012P/MDC-7912P	MDC-7025/ MDC-7925P
Symbol	MRD-108P (tylko MDC-7900P)	
Rozmiar i typ	19 cali TFT LCD	
Przekątna	282 mm	
Rozdzielczość	1280x 1024 pikseli	
Procesor	MRM-108P (tylko MDR-7900P)	
Tryby prezentacji	Ruch rzeczywisty: względem kursu, względem Północy, względem kursu Ruch względny: Względem Północy, Względem kursu.	
Jednostki	Mm, km, sm, kf, ky	
Funkcje	Wzmocnienie, Redukcja zakłóceń, VRM, EBL, Linie równoległe, ERBL, Pozycja kursora, namiar rzeczywisty i względny, Ślad, Zapis śladu własnej jednostki, MAP, Wyjście analogowe RGB.	
Format danych wejściowych	IEC61162-1/2 ACK, ACW, ARC, BWC, DBT, DPT, DTM, GBS,GGA, GLC, GLL, GNS, HDT, HDM, MTV, MWE, RMB, ROT, RTE, THS, VBW, VDR, VHW, VTG, WPL, XTE, ZDA	
Format danych wyjściowych	IEC61162-1/2 ALC, ALF, ALR, DTM, EVE, GLL, HBT, HDT, ROT, RSD, OSD , THS, TLB, TLL, TTD, TTM, VBW, VDR, VHW, VTG, ZDA	
AIS	1000 obiektów	
ARPA	Automatyczna/ Ręczna Akwizycja 100 obiektów	
Zasilanie	21.6 do 41.6 VDC	
Pobór mocy max.	150W	200W
Wodoszczelność	Panel przedni i kontrolny : IP23	

ZESTAW ZAWIERA

Pióro anteny	Pióro	RB808P	12kW
		RB809P	25kW
	Antena	RW701A-04	4 stopy
		RW701A-06	6 stóp
RW701B-09		9 stóp	
Wyświetlacz	MDC-7900P	MRD-108P	
Procesor	MDC-7000P	MRM-108P	
Panel kontrolny		MRO-108P	Z kablem 2 m
Kable połączeniowe		CW-845	15 m kabla z dwóch stron zakończony
Kabel zasilający CD		CW-259-2M	2m



Dystrybucja w Polsce:
ESCORT Sp. z o.o.
 ul. gen. D. Chłapowskiego 8, 70-103 Szczecin
 tel. (91) 431 04 00, www.escort.com.pl



Przedstawiciel:

