

SeaXpert

NOWA GENERACJA PLOTERÓW RYBACKICH

TECHNOLOGIA SEAXPERT

SeaXpert jest owocem ponad 20-letnich doświadczeń w systemach GIS “Geographical Information Systems” dla profesjonalnego rybołówstwa. SeaXpert jest nową kategorią sprzętu. Po raz pierwszy na rynku rybołówstwa unikatowe oprogramowanie dostarcza zarówno część nawigacyjną jak i część związaną z koncentracją ryb i samym procesem połowowym. Ploter łączy dane akustyczne z echosond z informacjami nawigacyjnymi geograficznego systemu informacyjnego GIS (mapy morskie), nakładając dodatkowo całe nowe warstwy informacji połowowych w 2D albo w 3D: plany połowowe, pozyskane dane batymetryczne o głębokości, typ dna morskiego, wykrywane ryby i całe ławice, narzędzia połowowe, dziennik okrętowy z wynikami połowów, dane oceanograficzne, dane o bezpieczeństwie żeglugi z urządzeń AIS/radar i wiele więcej...

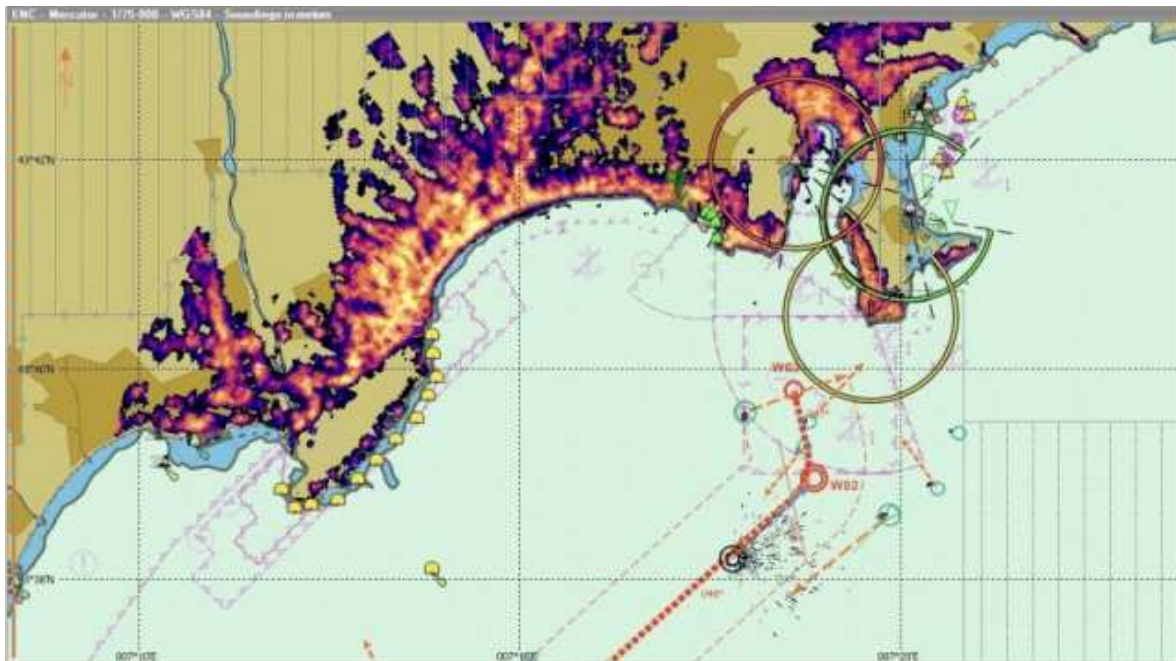
- Łączenie i przetwarzanie różnych zewnętrznych danych statkowych w systemie plotera rybackiego,
- Zaawansowane zarządzanie obiektem użytkownika przy wykorzystaniu bezprecedensowych metod filtrujących,
- Kompletnie rozwiązanie magazynowania danych połowowych oraz usprawnienie ich powtórnej analizy,
- Koncepcja oprogramowania modułowego,
- Moduły eksperckie związane wyłącznie z potrzebami rybołówstwa
- Łatwość wymiany rybackich baz danych
- Nowoczesne oprogramowanie na poziomie wymagań systemów ECDIS
- Łatwa obsługa, pełne możliwości konfigurowania baru komend i wyświetlania kontekstów.

BEZPIECZNA NAWIGACJA

Oparty o oprogramowanie ECDIS, SeaXpert daje gwarancję najwyższej klasy bezpieczeństwa w nawigacji, wprowadza nowy standard ECS (system map elektronicznych) w rybołówstwie. ECS jako oficjalne narzędzie w kartografii morskiej jest stale aktualizowane co umożliwia zachowanie przez SeaXpert standardów IMO. Koncentrując się na wszystkich pokładowych informacjach nawigacyjnych łącznie z danymi radarowymi, SeaXpert udziela szyprowi ciągłej informacji dotyczącej zachowania bezpieczeństwa opartej na pokryciu radarowym i danych z antykolizyjnego systemu ARPA, z AIS oraz z interaktywnego systemu opartego o kartograficzną bazę danych ENC zapobiegając utknięciu na mieliźnie.

SeaXpert łączy wysokie wymagania bezpieczeństwa ECDIS z kompletnymi wymogami zaawansowanego plotera rybackiego. Nowy edytor Obiektu Użytkownika, dostępny w prawym górnym rogu pulpitu sterującego, umożliwia łatwe i sprawne posługiwanie się podczas realizacji bieżących zadań przez szypira.

Prawy panel sterowniczy zawiera okno dialogowe „Informacja o Obiekcie” pozwalające na szybki dostęp do głównego sterowania i przeszukiwania. Krytyczna informacja (własny statek i kurs) są wyraźnie prezentowane w dowolnym momencie w celu zapewnienia bezpieczeństwa żeglugi.



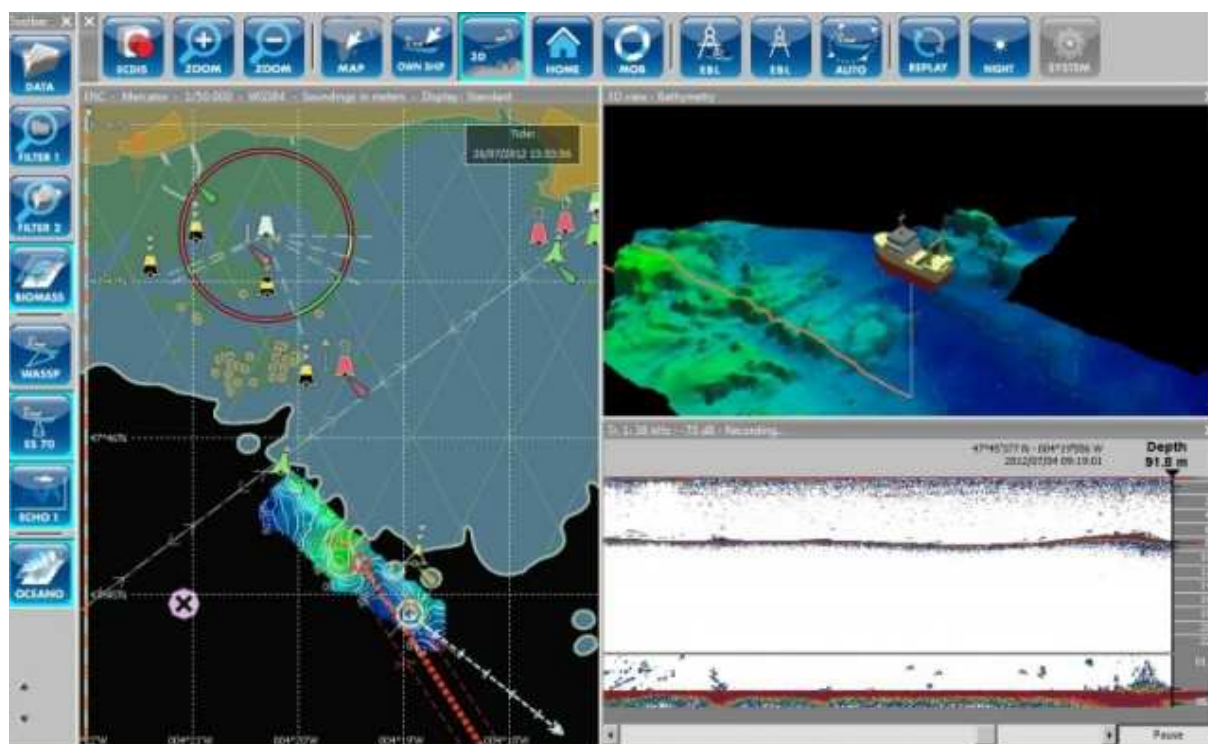
KUTROWY SYSTEM RYBACKI (FBS Fishing Bridge System)

SeaXpert jest sprzętem nowej kategorii. Po raz pierwszy w rybołówstwie unikatowy pakiet oprogramowania dostarcza zarówno danych nawigacyjnych podczas połowów jak i danych o koncentracji ryb i ławic oraz danych wspomagających proces połowu.

KUTROWY SYSTEM RYBACKI (FBS) podnosi bezpieczeństwo i efektywność połowów umożliwiając optymalny dobór narzędzi połowowych aby zapewnić praktyczne stosowanie się do zasad odpowiedzialnego rybołówstwa.

FBS zawiera nowe możliwości zbierania ciągów danych z różnych czujników w celu przetwarzania i łączenia ich oraz wizualnej prezentacji w wielu formach na ekranie. W syntetycznej formie przedstawia on szyprowi istotne kryteria pomocne w podejmowaniu decyzji podczas prowadzenia połowów.

System FBS wnosi nowe, niespotykane możliwości pomocne w przewidywaniu i planowaniu działań szypra. FBS ma także zdolność rejestrowania podejmowanych działań połowowych umożliwiając w następstwie ich analizę i klarowne raportowanie (obszary ograniczonych połowów...) asekurując szypra w zakresie legalności jego działań podczas kontroli pokładowych dokonywanych przez uprawnione instytucje.

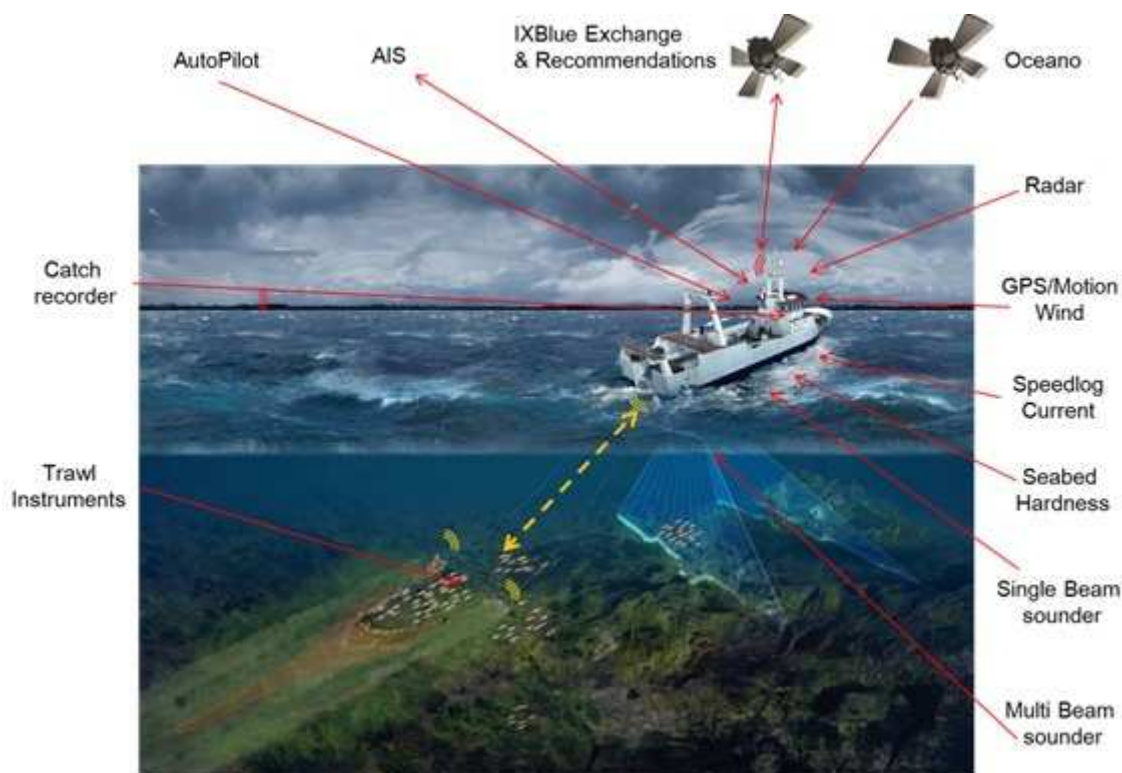


ZBIERANIE DANYCH

SeaXpert łączy dane akustyczne z rybackimi danymi nawigacyjnymi związanymi z geograficznymi systemami informacyjnymi nakładając dodatkowo całe nowe warstwy dwu lub trójwymiarowych informacji połowowych: plany połowowe, pozyskane dane batymetryczne, typy dna, wykrywane ryby oraz dynamikę kształtu, rozmiarów i położenia ławic, narzędzi połowowych, zapisów do dzienników okrętowy dotyczących wyników połowowych, danych oceanograficznych, danych z AIS i radaru dotyczących bezpiecznej żeglugi i wiele więcej...

SeaXpert jest wynikiem ponad dwudziestoletnich doświadczeń w GIS "Geograficzne Systemy Informacyjne" w sferze profesjonalnego rybołówstwa. Generacja SeaXpert jest najlepszym rozwiązaniem łączenia danych umożliwiając działania i analizy, jakie nigdy wcześniej nie były spotykane w rybołówstwie.

Ponieważ zestawienia danych pochodzących z wielu czujników statkowych nie są skorelowane w przestrzeni, oprogramowanie SeaXpert skutecznie kojarzy dane połowowe z danymi zawartymi w warstwach informacji geograficznych, spójnie (bez szwu) integrując je w geograficznej wizualizacji systemu dzięki jego możliwościom integracji z pokładowymi systemami danych. System SeaXpert układa współzależność i przechowuje wszystkie istotne dane w wielowarstwowych DODATKOWYCH POZIOMACH RYBACKICH.

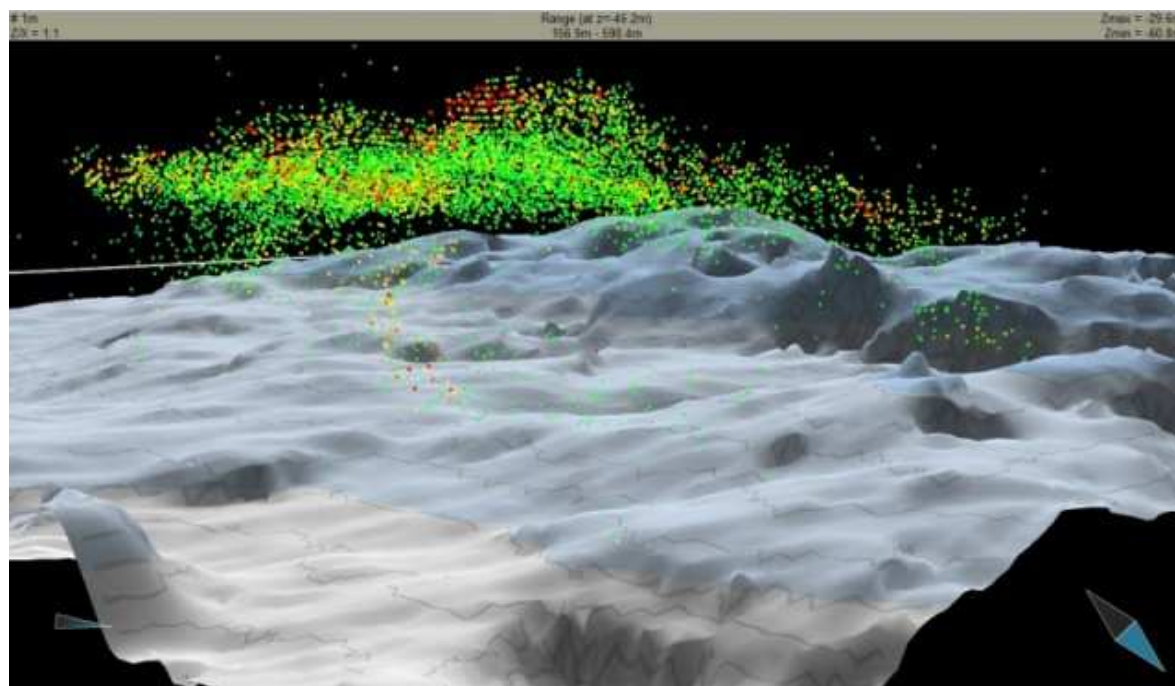


PRZETWARZANIE BAZY DANYCH

SeaXpert zawiera nowoczesny profesjonalny ploter rybacki. Łączy on własne (pozyskane przez szypra) obiekty rybackie z systemem informacyjnym GIS. Dwuwymiarowy tryb plotera może być uwarstwowiony o dodatkowe warstwy pochodzące z opcjonalnie dostępnych modułów kompatybilnych z najbardziej popularnymi w rybołówstwie bibliotekami danych użytkownika pochodzących z innych systemów istniejących na rynku (Turbo Win, Easy Win, Maxsea, itd...),

SeaXpert może opracowywać i prezentować nieograniczoną wielkość bazy danych obiektów użytkownika. Sposób przechowywania i przywoływania obiektu daje szyprowi niespotykane docelowe możliwości. Wyjątkowe metody filtracji dają niespotykane szybkie możliwości przeszukiwania przez wykorzystywanie kilku poziomów filtrowania **obiekту**, urozmaicając pomysły szypra w ustalaniu strategii połowów.

Aby umożliwić przeprowadzania analiz SeaXpert zapewnia zapis w czasie rzeczywistym wszystkich celów i floty do dedykowanej bazy danych. Przez używanie modułu Reply (Odtwarzanie), SeaXpert umożliwia odtworzenie całej trasy połowowej umożliwiając ocenę działania podczas połowu jak również stosowania się do regulacji prawnych i restrykcji obowiązujących na tym obszarze.



ŁATWA OBSŁUGA

SeaXpert dostarcza szyprowi ogromnego bogactwa możliwości w prowadzeniu połowów. Oprogramowanie SeaXpert oparte na platformie systemu operacyjnego Windows 7, jest intuicyjne w obsłudze, a wielkie ikony poleceń ułatwiają szyprowi jego codzienną pracę nawet ciężkich morskich warunkach.

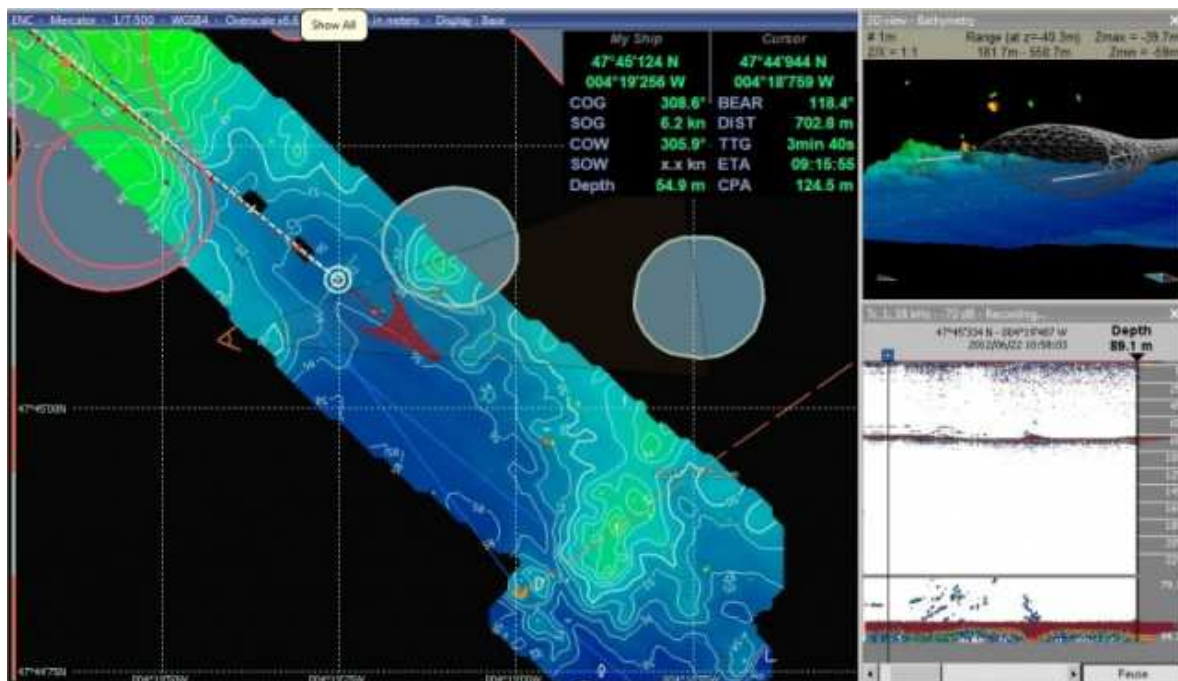
Dodatkowo układ ekranu może być ustawiany przez operatora i zapamiętywany stosownie do wymogów różnych stadiów połowowych (poszukiwanie, połowy, żegluga itp...) mocno wzbogacając łatwość obsługi.

Interfejs manipulatora kulkowego jest doskonałym narzędziem obsługi SeaXpert, przyciski i pokrętki dają dostęp do głównych komend.

Zasada układu ekranu pozwala na pracę oprogramowania SeaXpert na pojedynczym ekranie. Jednak z powodu bogactwa jego funkcji zaleca się korzystanie z minimum dwu 19' ekranów lub korzystać ze standardu 4 wyjść video dającego możliwość sterowania czterema ekranami.

SeaXpert dostarczany jest z fabrycznie ustawioną konfiguracją ekranu dostosowaną do wybranej przez szypca metody połowów. Dodatkowo rozkład na ekranie jest zapamiętany stosownie do życzeń szypca dla różnych stadiów połowowych w celu ułatwienia obsługi.

W dowolnym momencie szypcer może opuścić specjalną konfigurację ekranu i wejść do fabrycznego iXBlue ekranu. By zabezpieczyć pracę, szypcer może zarezerwować swoje ustawienia by uniknąć niepożądanego ingerencji ze strony innych członków załogi.



MODUŁY FACHOWE (EKSPERCKIE)

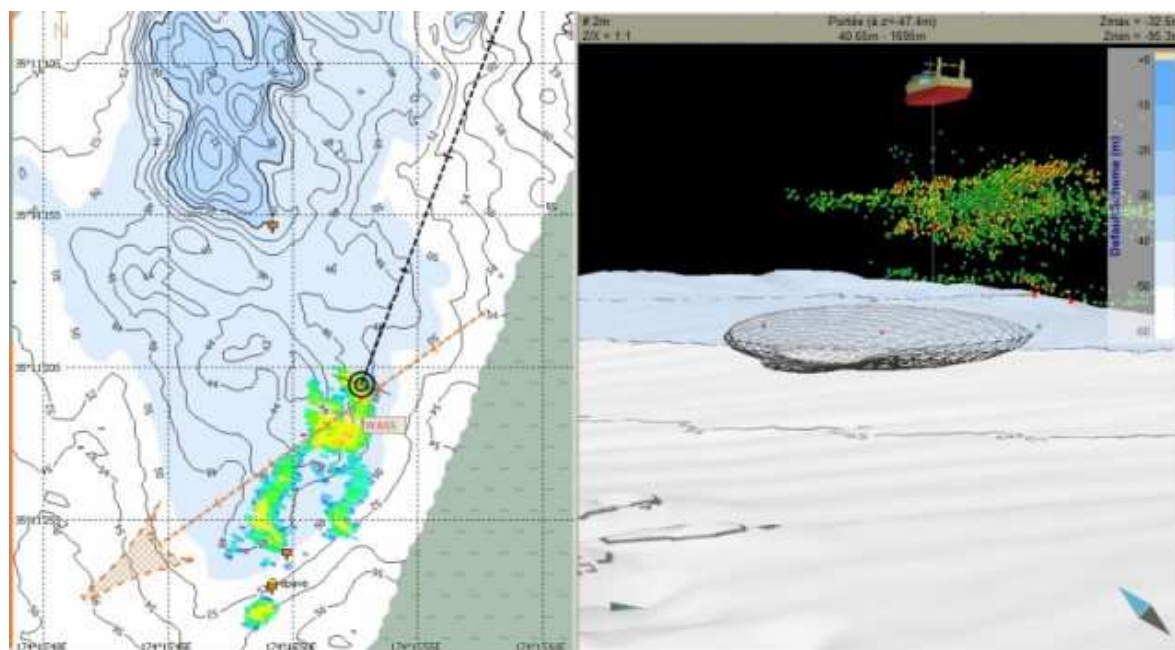
SeaXpert dostarczany jest z bogatym pakietem zawierającym wszystkie funkcje związane z nawigacją i bezpieczeństwem. Niemniej jednak, dzięki koncepcji modułowej, szypier może dodać dedykowane moduły fachowe aby dołączyć więcej odnośnych danych rybackich. Wówczas może on wzbogacić analizę i podejmować bardziej przemyślane decyzje.

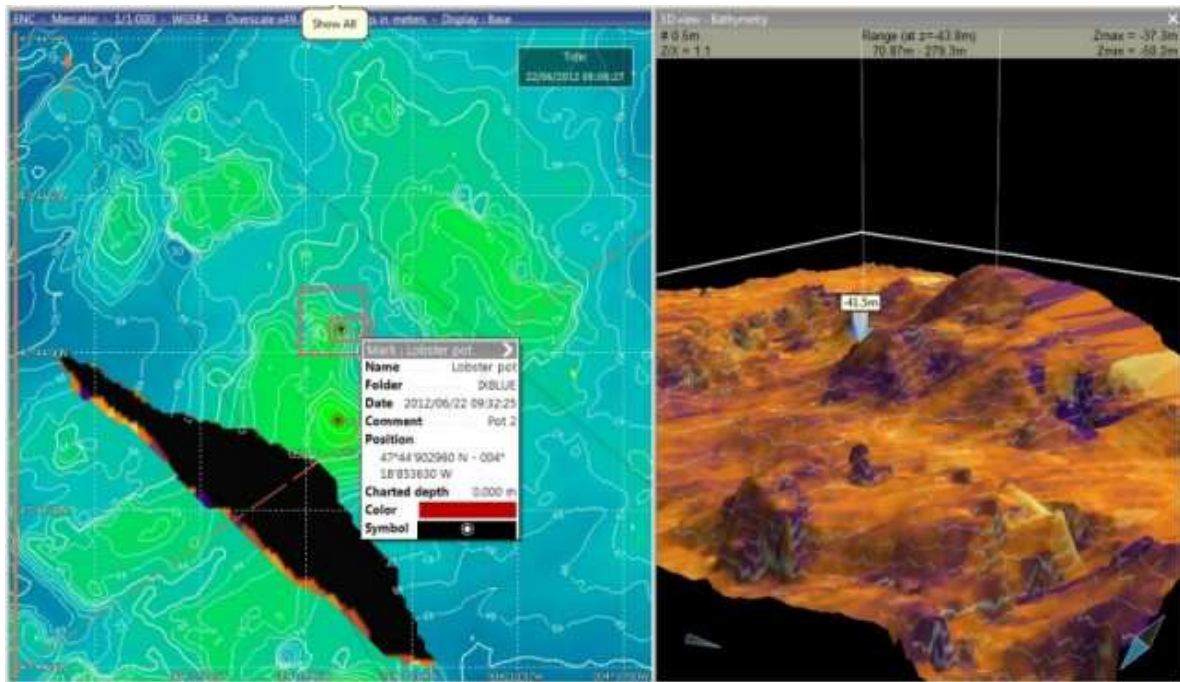
Dowolny pakiet SeaXpert z całego szeregu fachowych modułów jest dostępny w dowolnym momencie u dealera IXBlue. Stosownie do potrzeb szypira albo do zmiany aktywności w rybołówstwie, odnośny fachowy moduł jest dostępny.

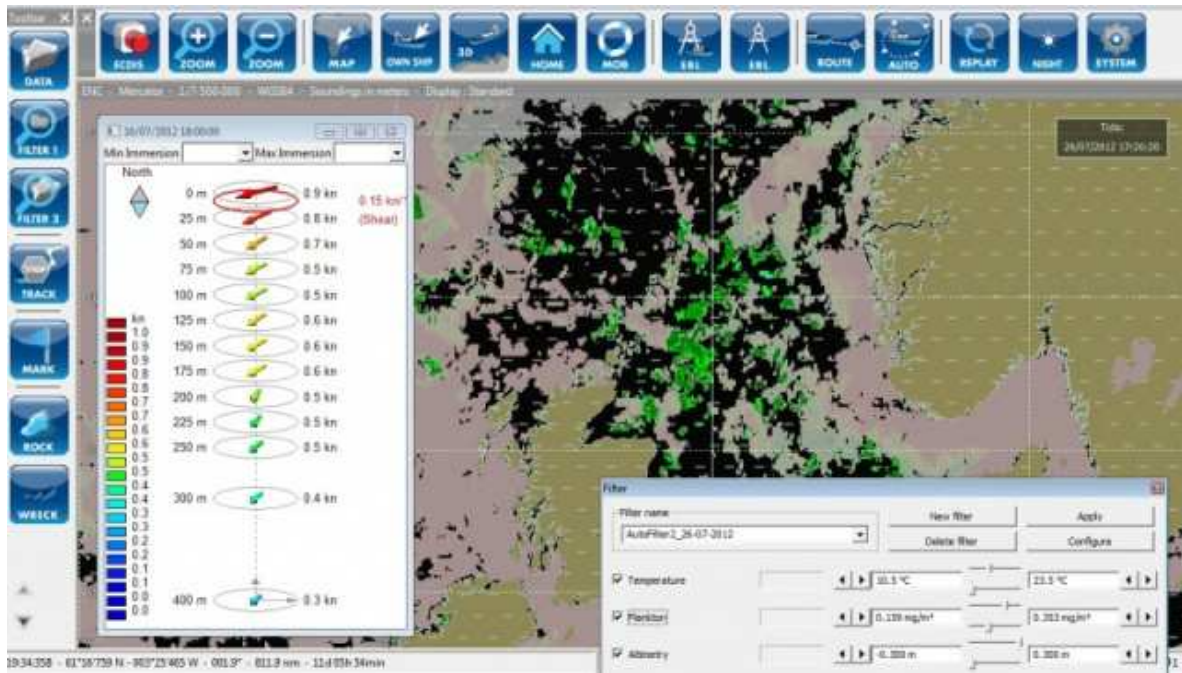
Każdy moduł gromadzi, obrabia i zapamiętuje dodatkowe strumienie danych z czujników związanych z systemem sporządzania map i z obiektową bazą danych szypira.

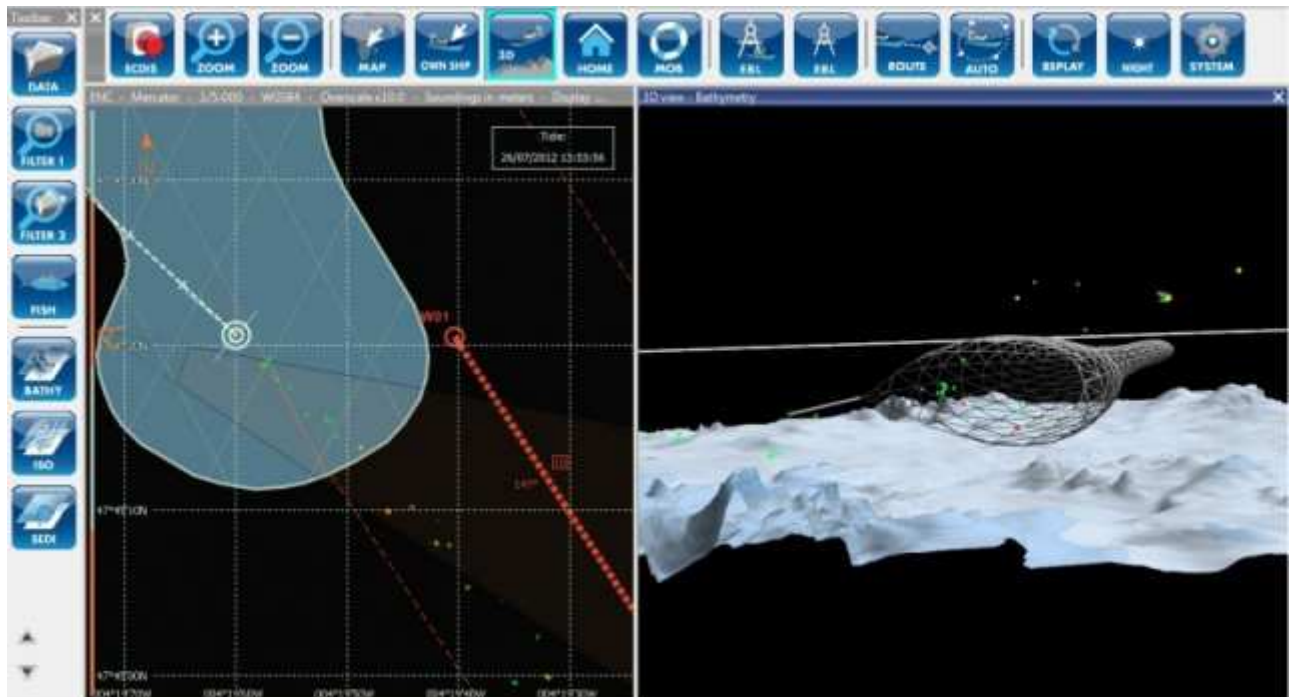
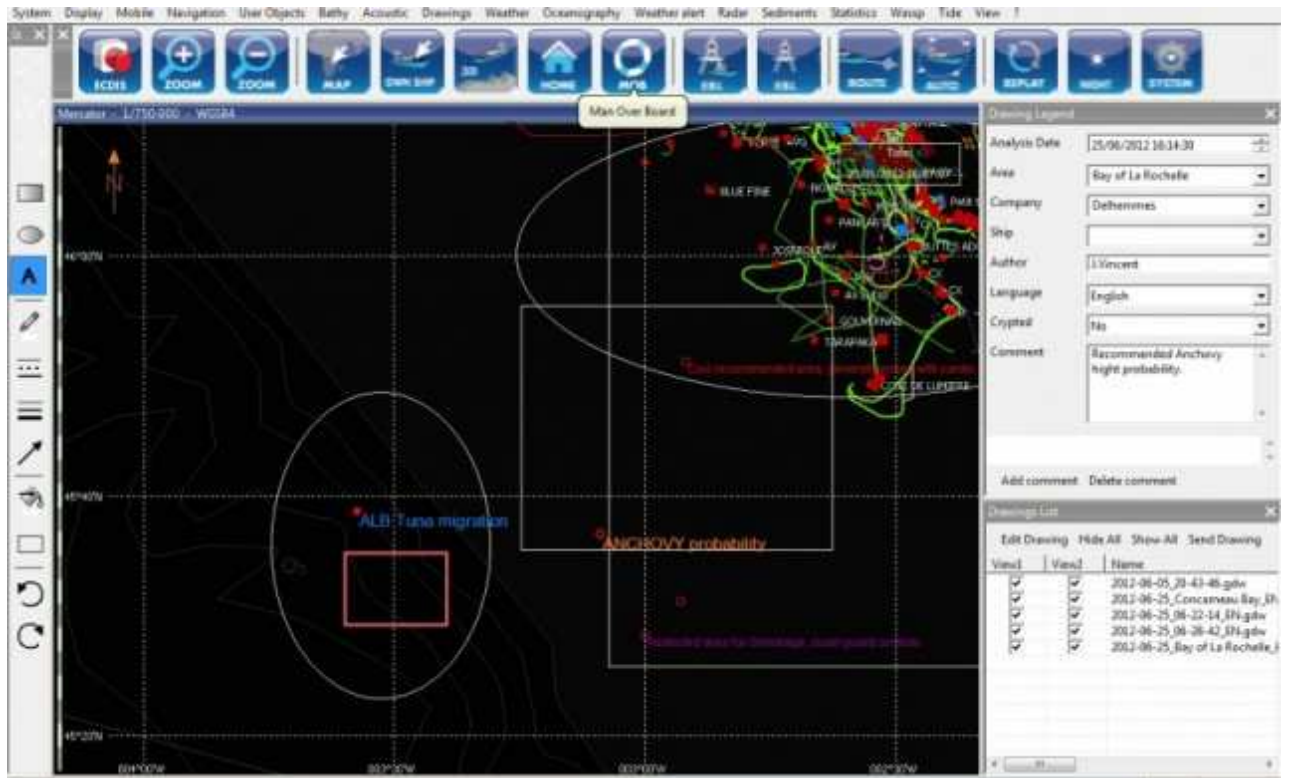
Wykaz najbardziej popularnych funkcjonalnych i specjalistycznych modułów:

- Monitoring włoku,
- Twardość i Osad,
- Simrad ES Echosonda i Biomasa,
- Echosonda wielowiązkowa WASSP i Twardość dna,
- Dane oceaniczne i z obszaru łowiska,
- Ostrzeżenia pogodowe
- Elektroniczny zapis połowów Elog,
- Odtwarzanie trasy połowów,
- Warstwa graficzna rekomendująca połowy,
- Poszukiwanie i ratownictwo.









KORZYŚCI

Aby zapewnić zyskowość, stosując się jednocześnie do zasad odpowiedzialnego rybołówstwa, rybak musi podejmować szybkie i dokładne decyzje. Większość wymaganych do prowadzenia inteligentnych połowów informacji jest dostępna na pokładzie kutra, ale te informacje nie są skorelowane ze sobą. SeaXpert przetwarza dane z czujników i klarownie prezentuje warstwy danych oraz związek między tymi warstwami danych dostarczając szyprowi syntetycznej informacji o sytuacji podczas połowów. Wykorzystując różne fachowe moduły pokrywające klasyczną bazę danych obiektów podwodnych (ryb i ławic) szyper może podejmować istotne i szybkie decyzje operacyjne.

Jeden z najbardziej przekonujących przykładów dotyczy integracji danych akustycznych pochodzących z systemu echosond Simrad seria ES60/70 "tzw. raw data" : każdy "ping" jest zarejestrowany jako skorelowany z innymi dostępnymi danymi. Geograficzny wykres szczególnego zdarzenia (np. wrak albo rafa) może być wprowadzony bezpośrednio z echogramu. To umożliwia powrót do danej strefy na echogramie z niezwykłą dokładnością. Poprzez wykorzystywanie SeaXpert manewrowanie włokiem jest także radykalnie usprawnione wskutek wbudowanego algorytmu "Trawl Motion" (ruch włoka), który przetwarza i wyświetla w wymiarze 2D lub 3D ścieżkę włoka i sytuację w ruchu. Realizując swoje cele połowowe szyper może wzmocnić bezpieczeństwo na morzu dzięki możliwości wpływania na nawigację siatką włoka. To jest także dostrzegalny oszczędzacz paliwa !

SeaXpert rewolucjonizuje technikę połowów pozwalając na podejmowanie szybszych i inteligentniejszych decyzji, zwiększa zysk, a stosując rybołówstwo modelowe poprawia selektywność połowów.

