



SIMRAD HALO24 **NAJNOWSZY RADAR**

Idealne rozwiązanie dla małych jednostek

Radary Simrad HALO24 jest pierwszym na rynku radarem oferującym prędkość obrotów anteny w wysokości 60 RPM. Dodatkowo radar został wyposażony w technologię VelocityTrack™ w celu natychmiastowej identyfikacji zagrożeń oraz umożliwia jednoczesną pracę radaru na małym i dużym zakresie (do 48Mm). Charakteryzuje się zamkniętą, 24 calową, anteną.



**Antena zamknięta,
24 calowa obudowa,
zakres pracy 48Mm**

**Prędkość obrotów
anteny 60 RPM**

**Technologia
VelocityTrack™**

MARPA

**Praca na dwóch
zakresach
jednocześnie**

ESCORT TECHNOLOGY

ul. Gen. D. Chłapowskiego 8
70-103 Szczecin
tel.914310400

e-mail: sales@escort.com.pl

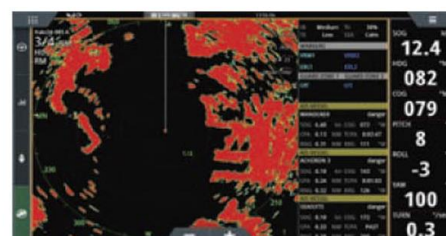
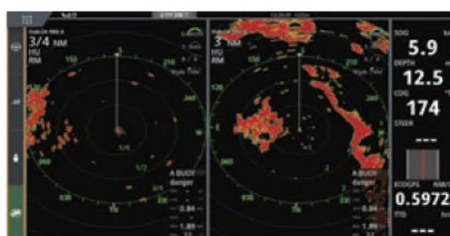
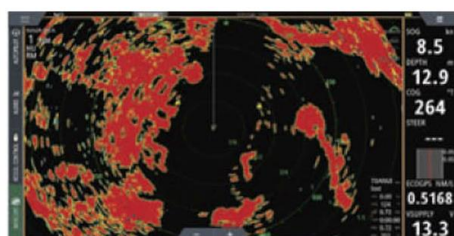
www.escort-technology.com

SPECYFIKACJA - RADAR HALO24

Obserwacja obrazu radarowego na dwóch zakresach

Idealne rozwiązanie dla małych jednostek, umożliwiające pracę na różnych zakresach Radar HALO24 jest urządzeniem wyposażonym w zamkniętą antenę, która umożliwia wykrywanie obiektów na dużych i niewielkich odległościach. Pozwala na prowadzenie obserwacji na dwóch zakresach jednocześnie, w trybie Dual Range. Co pozwala na obserwację warunków pogodowych na dalekich zasięgach oraz unikanie kolizji na bliskich zasięgach jednocześnie. Technologia zwężenia wiązki w radarze HALO24, pozwala na lepszą rozróżnialność obiektów zarówno niewielkich obiektów jak i znajdujących się w znacznej odległości od dziobu statku.

Port Ethernet	100
Maksymalna prędkość	100 Węzłów
Minimalny zakres, skala	100m
Gwarancja	2 lata
Pobór mocy	20W
Zakres temperatury pracy	-25°C do +55°C
Maksymalny pobór mocy	27W
Szerokość wiązki	Nominalna 3.9°
Maksymalny zakres	48 Mm
Waga	6,75kg
Średnica obudowy	610mm
Wymiary	610mm x 225mm
Zasilanie	9 - 31.2 VDC
Wilgotność	95% przy temp. 35°C
Certyfikaty i uznania	FCC, Part 47 CFR 80 and 90: RED, Article 3 of Directive 99/5/EC: CE: EN, EN302-248 V2.1.1: Industry Canada, RSS238: RCM (C-Tick): IEC60945 Sec 9.2,9.3, 10.3-10.9, 11.2: IEC60950 Electrical Safety: China SRRC & CCS
Tryby pracy radaru	Harbour, Offshore, Weather, Bird Dual Range, North Up Course Up, Relative motion, True Motion
Wodoszczelność	IPX6
Technologia radaru	Kompresja impulsu
Interfejs	Simrad MFD
Prędkość obrotu anteny	60 RPM



ESCORT TECHNOLOGY

ul. Gen. D. Chłapowskiego 8, 70-103 Szczecin tel.914310400

e-mail: sales@escort.com.pl www.escort-technology.com

ESCORT
TECHNOLOGY